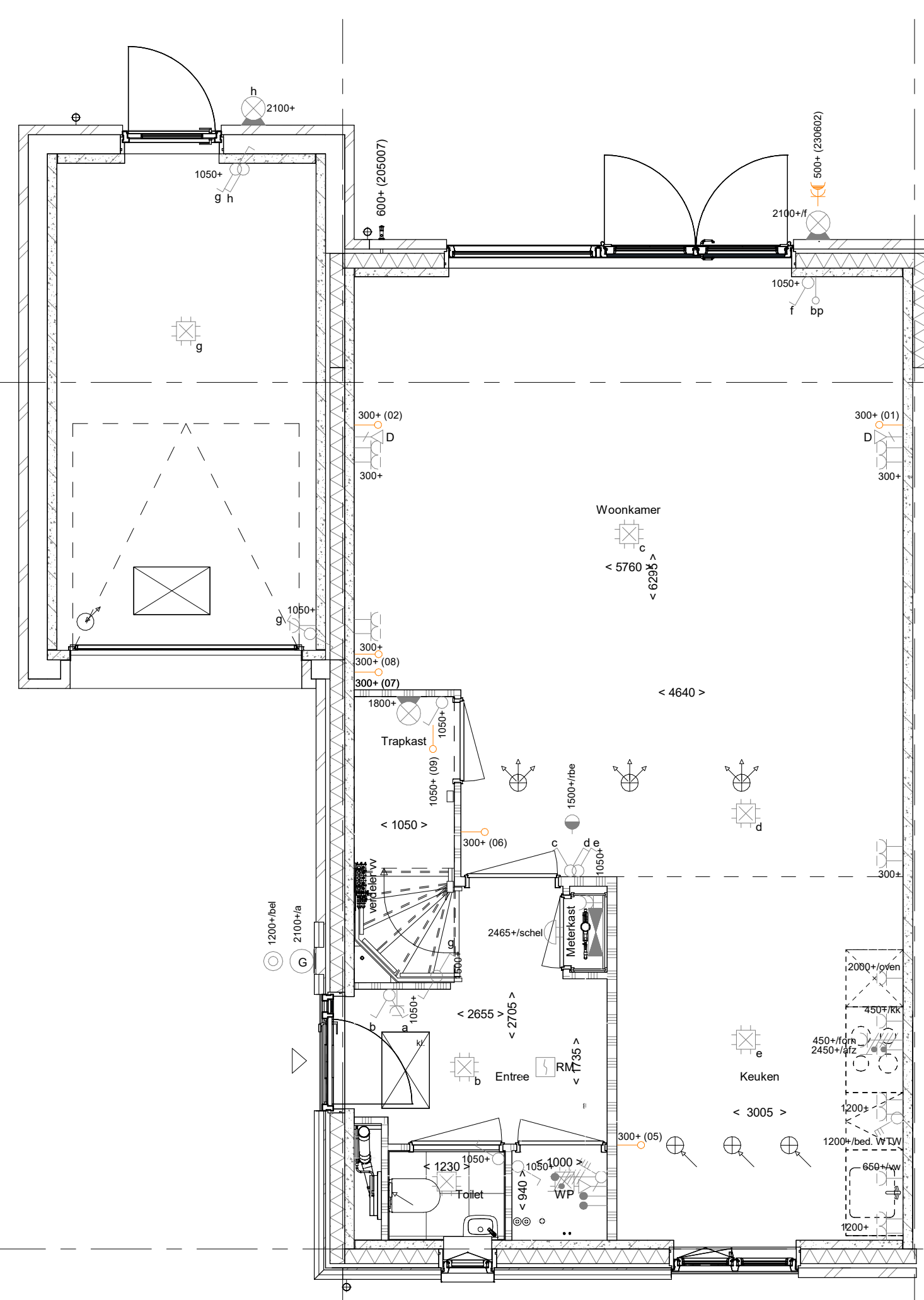
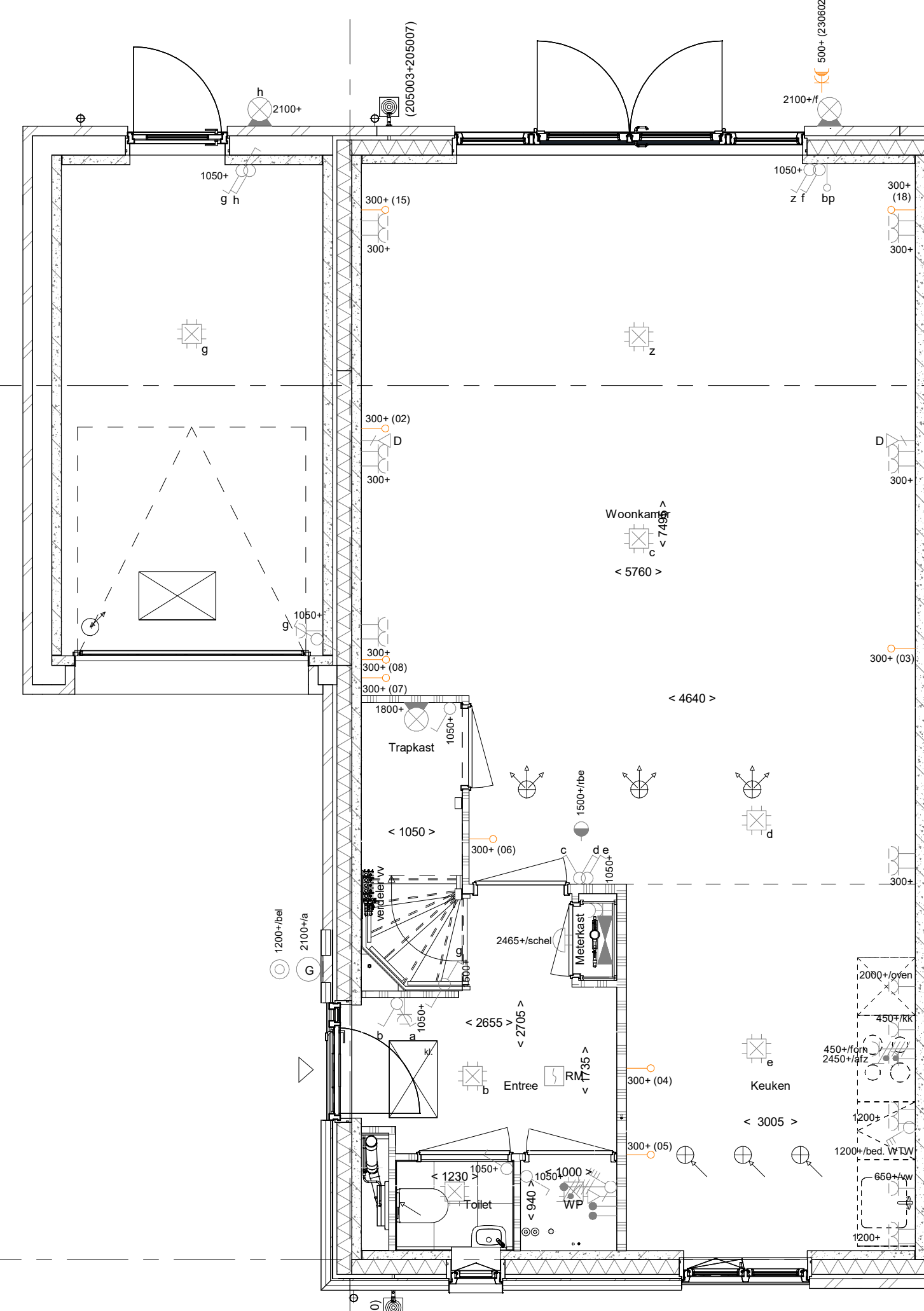


- AG5001 - Achtergevel in basis uitvoering
- PL0001 - Plattegrond begane grond in basis uitvoering

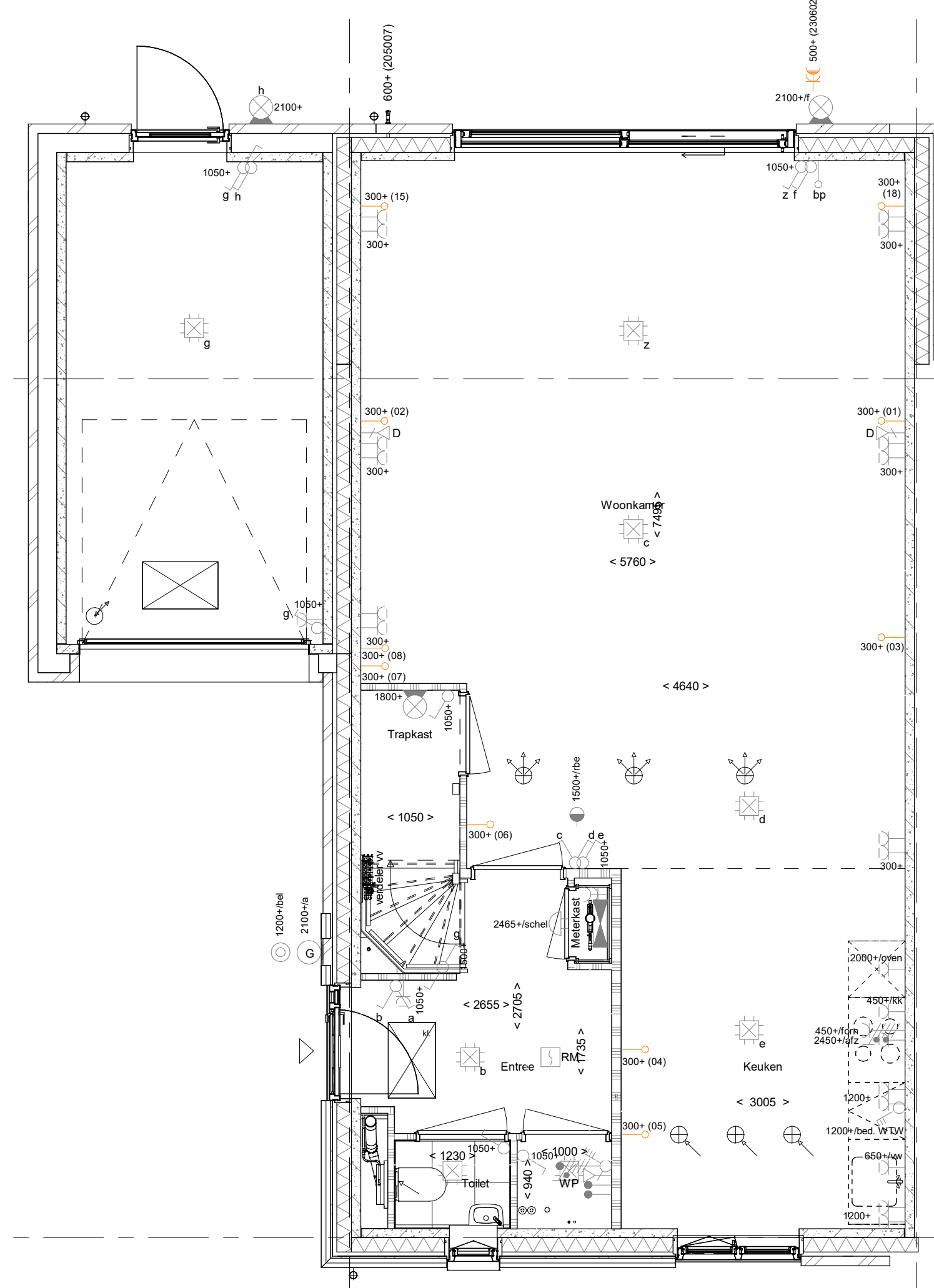
Begane grond
1 : 50



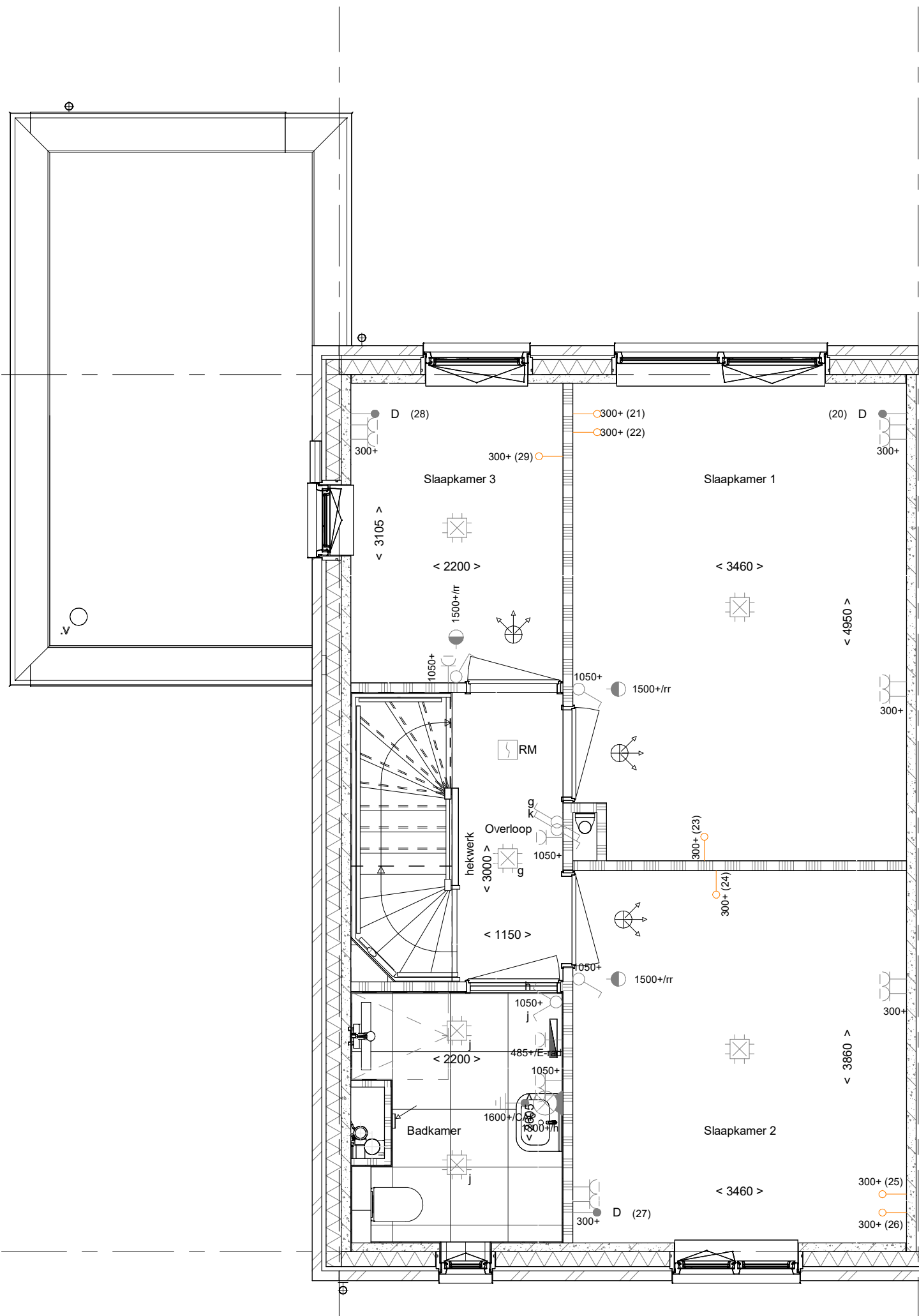
- AB6012A - Aanbouw aan de achterzijde woning, over de volledige breedte, lang 1200 mm
- AG5002 - Achtergevel voorzien van dubbele openslaande deuren en 1 zijlicht
- 205007 - Buitenkraan in de achtergevel



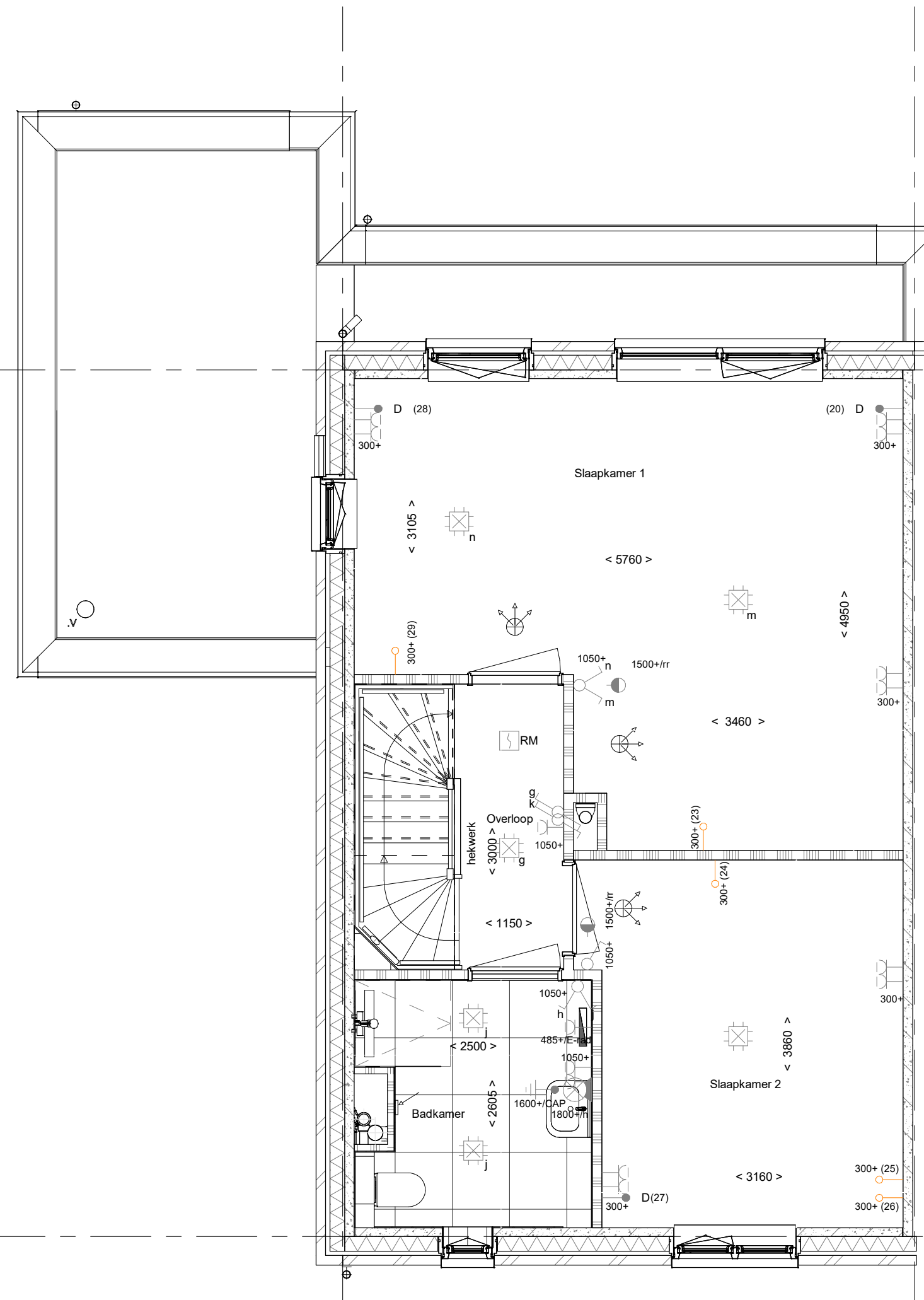
- AB6024A - Aanbouw aan de achterzijde woning, over de volledige breedte, lang 2400 mm
- AG5003 - Achtergevel voorzien van dubbele deuren en 2 zijlichten
- 205000 - Buitenkraan in de voorgevel
- 205007 - Buitenkraan in de achtergevel
- 205001 - Schroepput onder de buitenkraan in de voorgevel
- 205003 - Schroepput onder de buitenkraan in de achtergevel



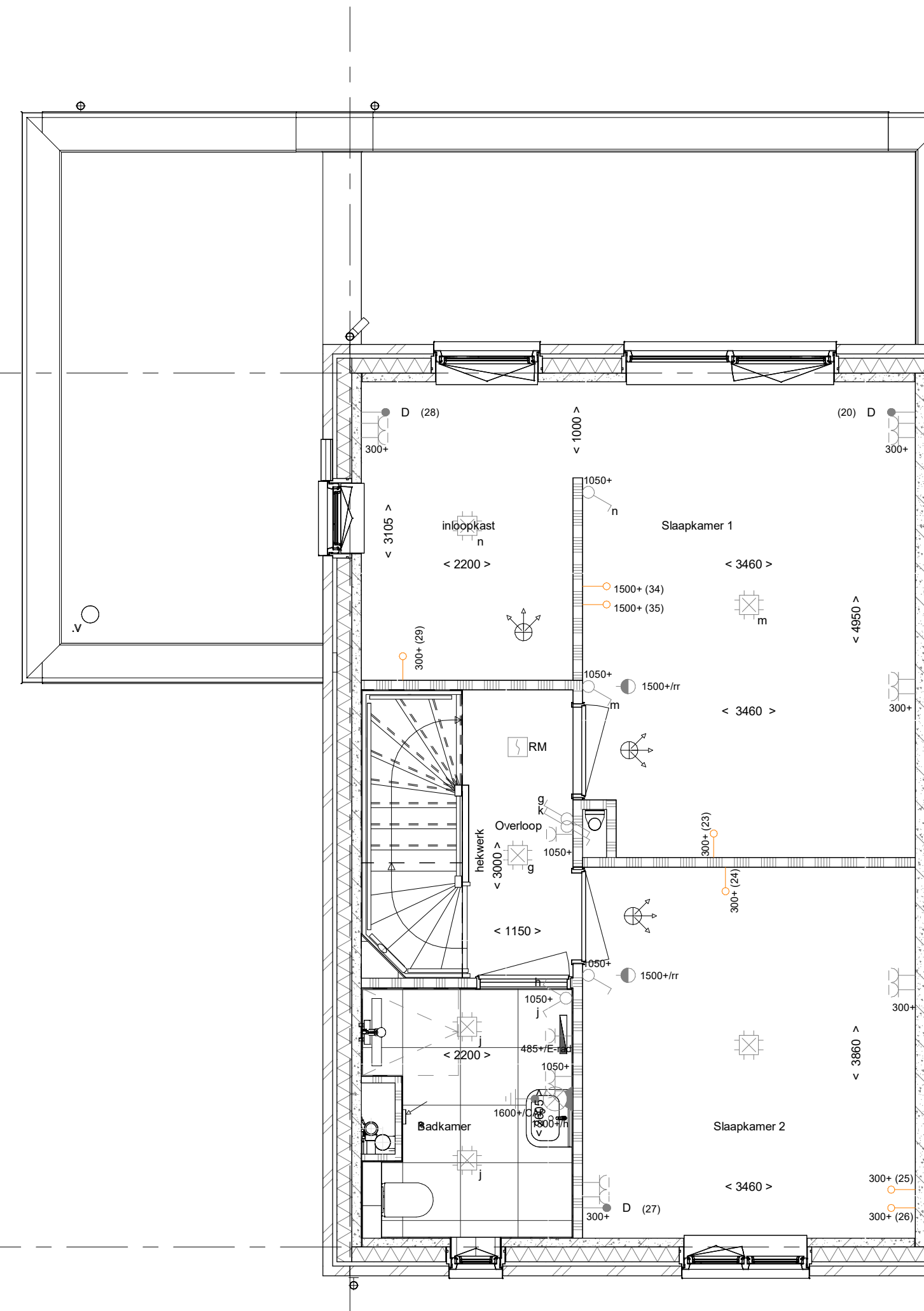
- AB6024A - Aanbouw aan de achterzijde woning, over de volledige breedte, lang 2400 mm
- AG5004 - Achtergevel voorzien van een schuifpui
- 205007 - Buitenkraan in de achtergevel



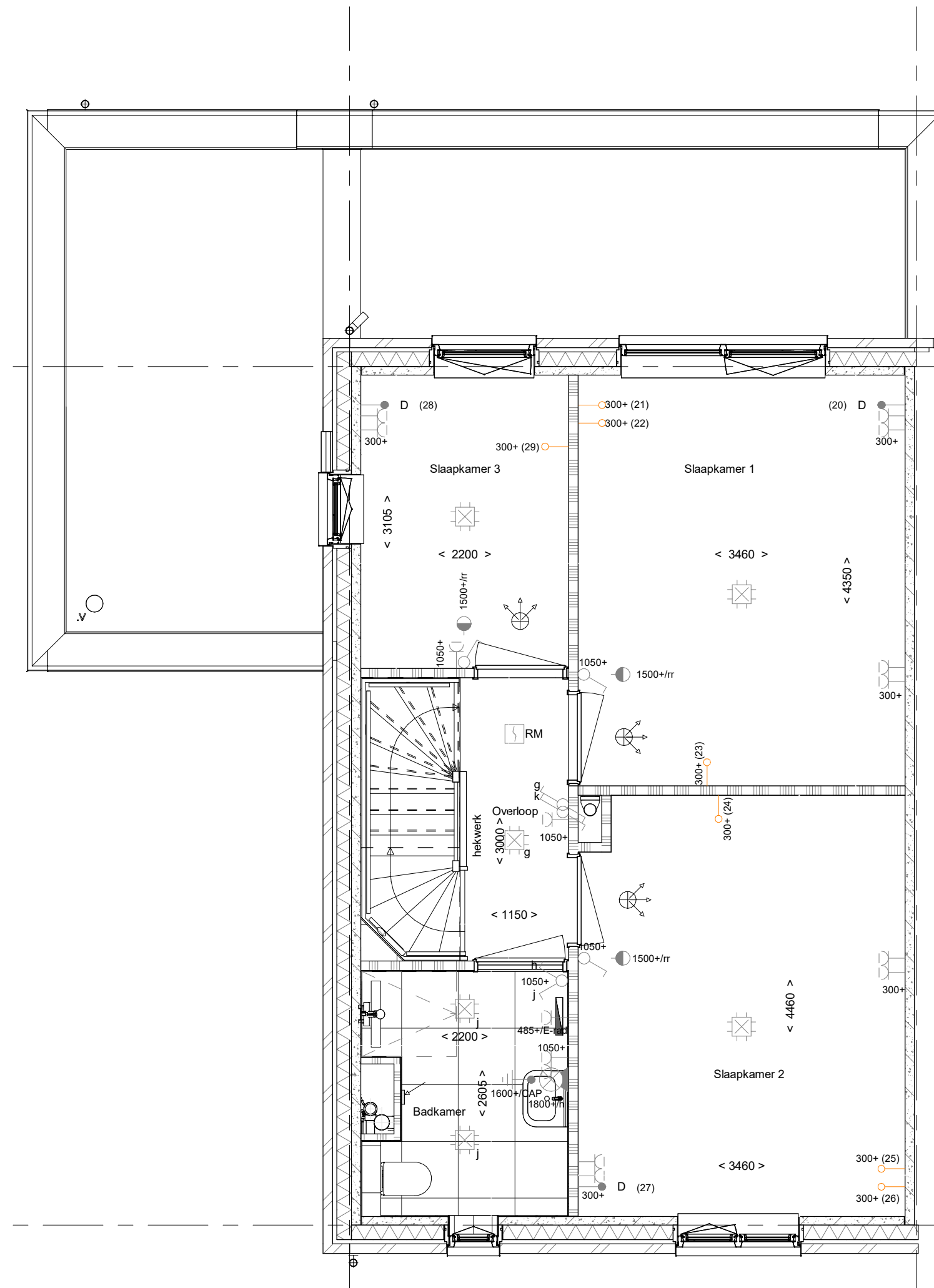
- PL0101 - Plattegrond 1e verdieping in basis uitvoering
- 1e verdieping
1 : 50



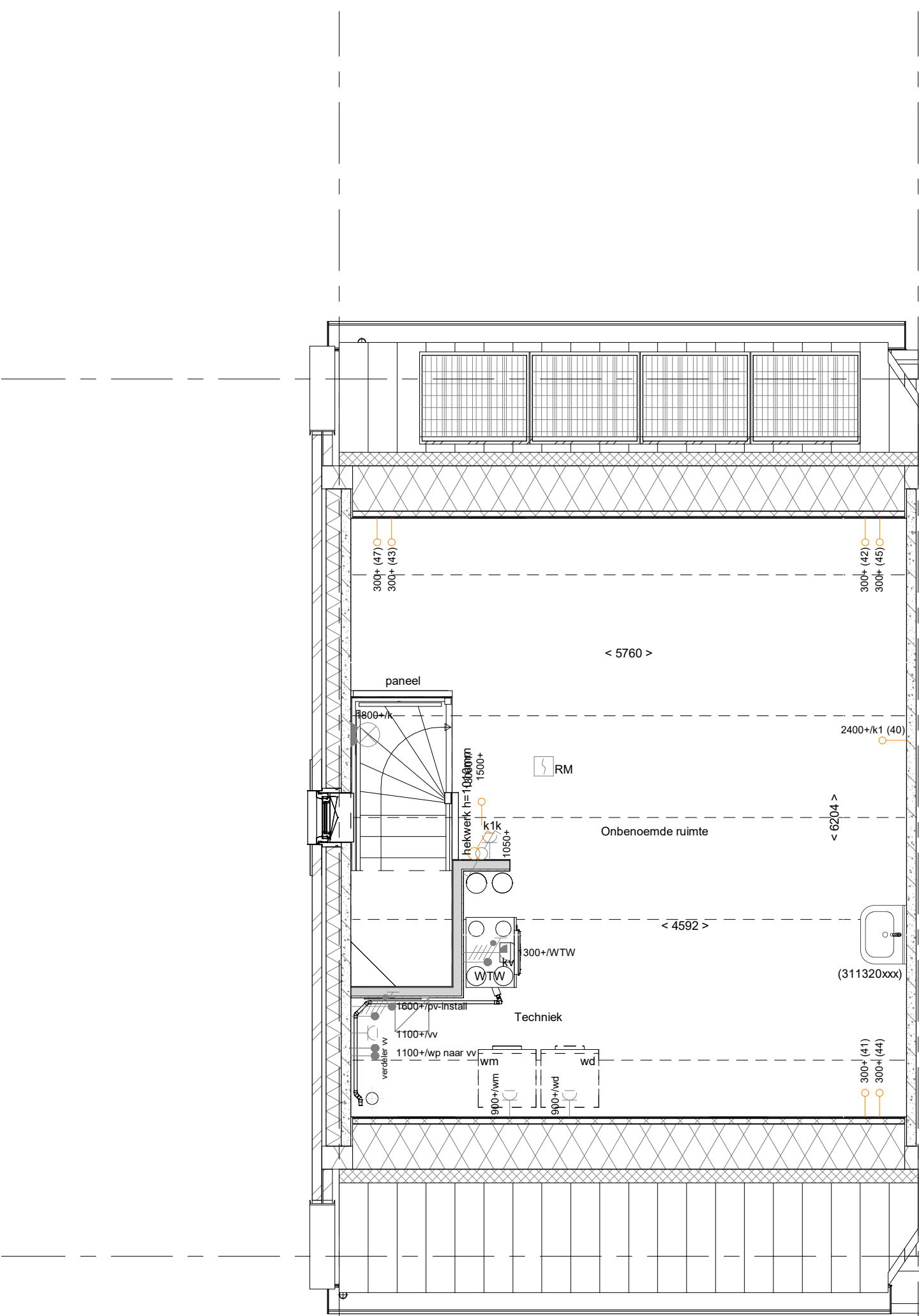
- PL0102xxx - Plattegrond 1e verdieping met een 300 mm in breedte verrote badkamer
- PL0103 - Plattegrond 1e verdieping samenvoegen slaapkamer 1 en 3 waarbij de deur van slaapkamer 3 gehandhaafd blijft



- PL0104 - Plattegrond 1e verdieping samenvoegen slaapkamer 1 en 3 waarbij de deur van slaapkamer 1 gehandhaafd blijft
- PL0138 - Inlooppkast in slaapkamer 1 op de verdieping, niet mogelijk bij beukmaten (4500 en 5100)

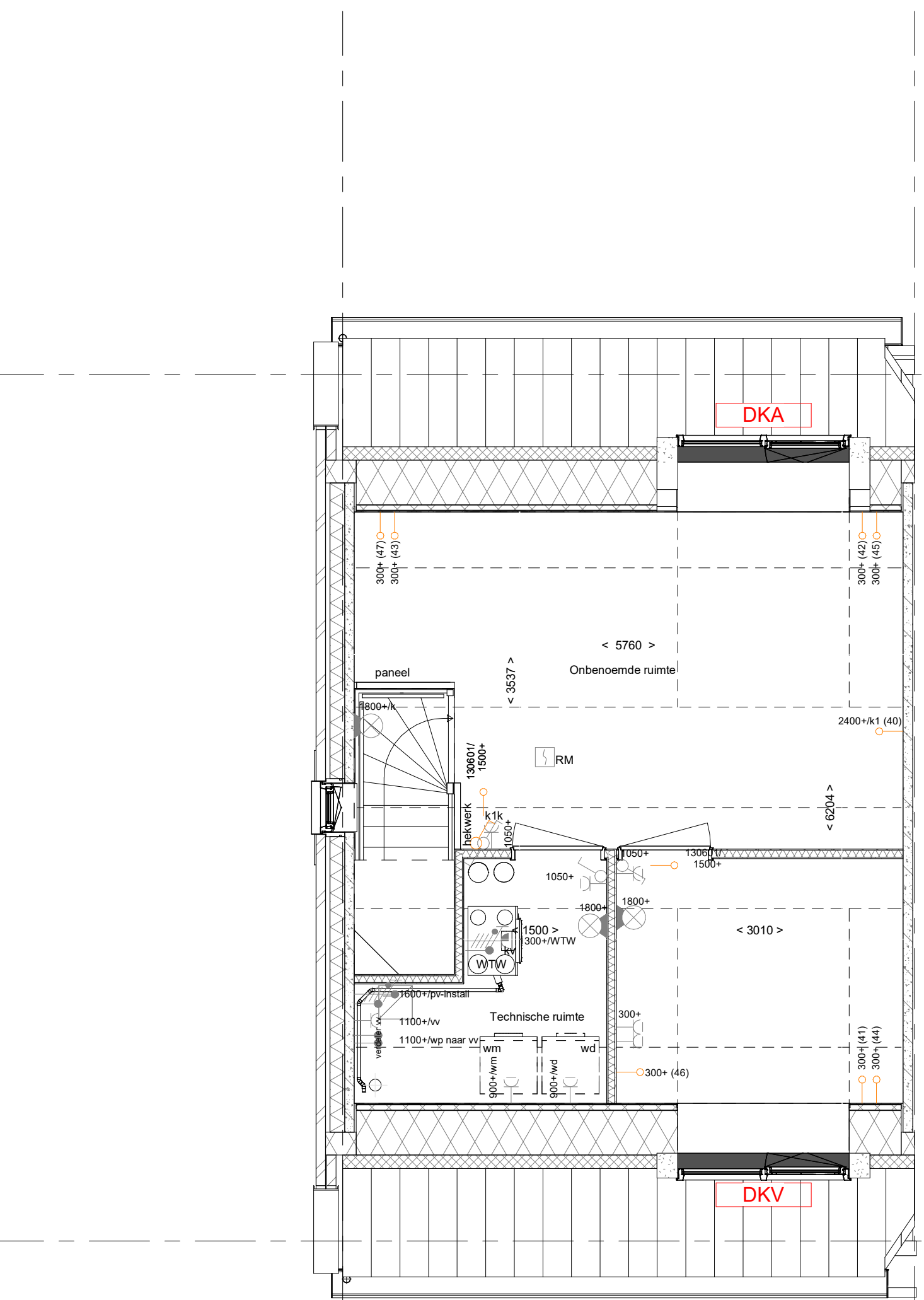


- PL0105 - Plattegrond 1e verdieping 600 mm verplaatsen binnenwand tussen slaapkamer 1 en 2

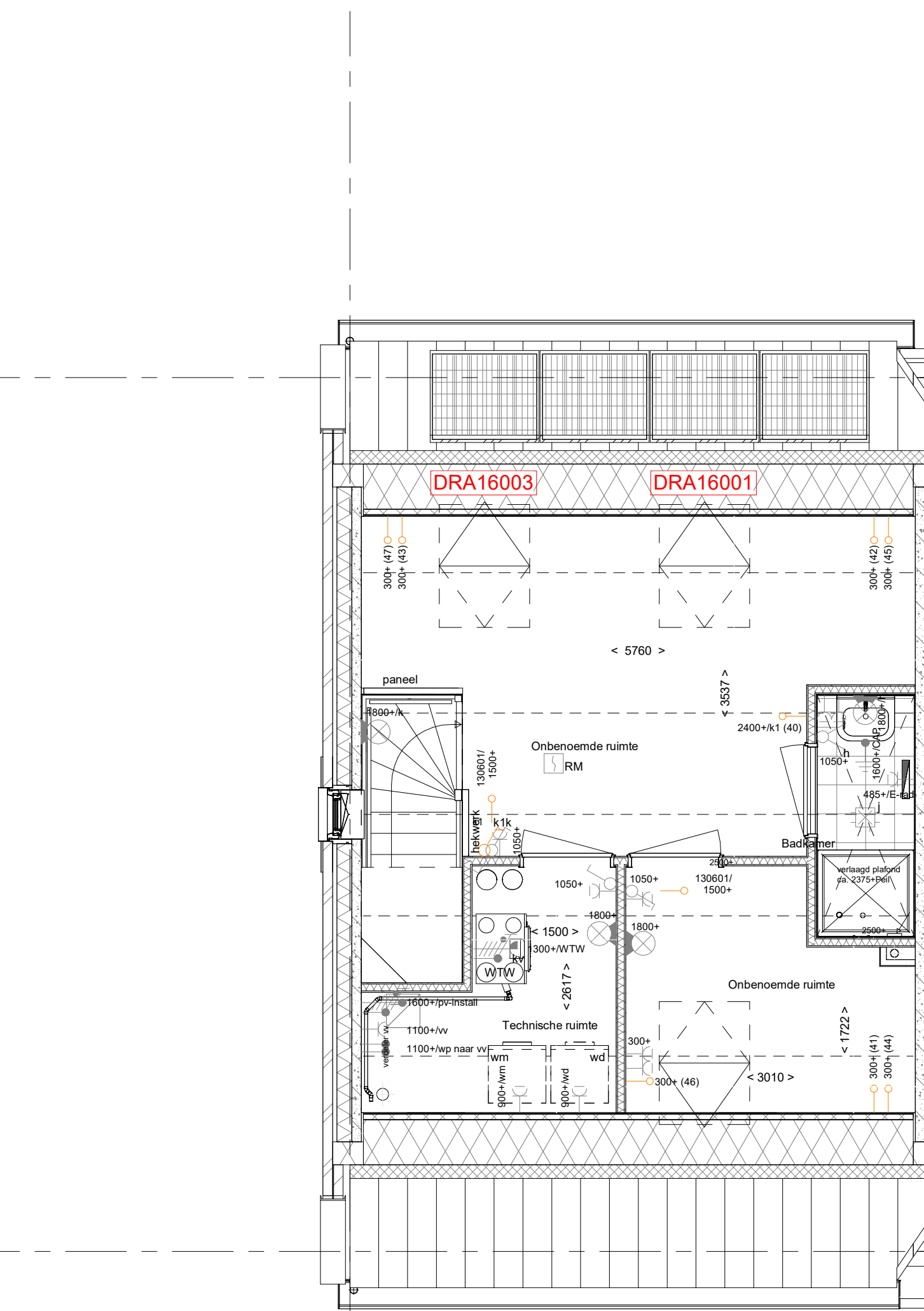


- PL0201 - Plattegrond 2e verdieping in basis uitvoering
- 311320xxx - Aanbrengen wastafelcombinatie op 2e verdieping

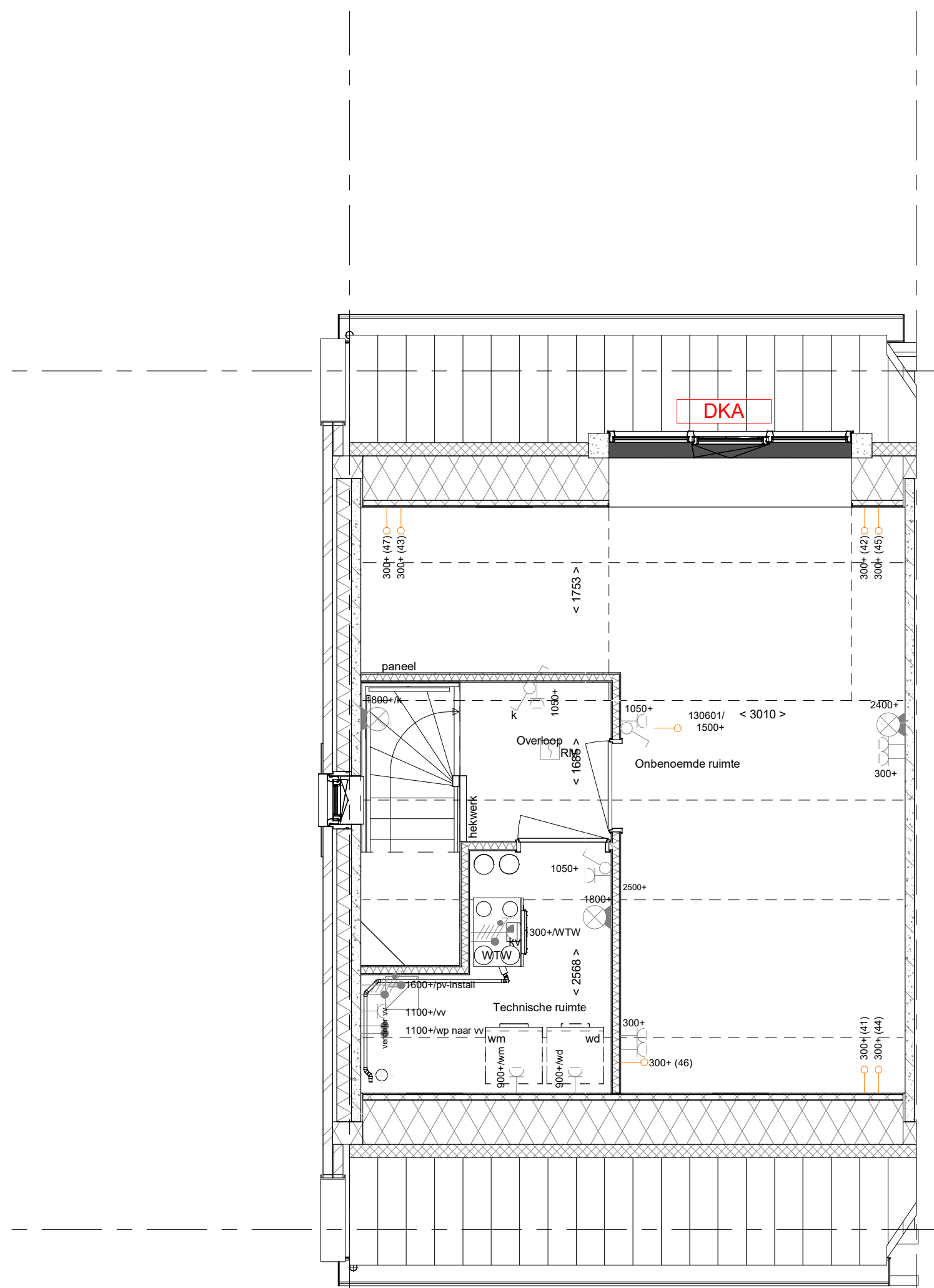
2e verdieping
1 : 50



- PL0206 - Plattegrond 2e verdieping een technische ruimte.
- PL0217 - Plattegrond 2e verdieping met technische ruimte, 2 onbenoemde ruimten (niet mogelijk bij beukmaten 4800 en 5100)
- DKA202 - Dakkapel achtergevel MET verjongde overstek
- DKV202 - Dakkapel voorgevel MET verjongde overstek (Alleen van toepassing bij bnr 2, 8 en 17)



- DRA16001 - Dakraam in de achtergevel l.p.v. de onbenoemde ruimte
- DRA16003 - Dakraam in de achtergevel l.p.v. de onbenoemde ruimte
- PL0213xxx - Plattegrond 2e verdieping met technische ruimte, 2 onbenoemde ruimten en 1 badkamer met douchebak 110x90x12 (niet mogelijk bij beukmaten 4800 en 5100)
- PL0216xxx - of: plattegrond 2e verdieping met 1 badkamer met douchebak 110x90x12



- PL0202 - Plattegrond 2e verdieping met overloop, technische ruimte en 1 onbenoemde ruimte.
- DKA302 - Dakkapel achtergevel met verjongde overstek

RENVOO!
Symbolen alleen van toepassing indien in de winning aangegeven

- ELEKTRISCHE INSTALLATIE**
- Aansluitpunt 1 fase, nul en beschermingscontact, pv install bedraad, niet afgemonteerd (loos in mk)
 - Aansluitpunt voeding PV installatie (indien PV install aanwezig)
 - Aansluitpunt bedraad
 - Aansluitpunt DATA (UTP), bedraad niet afgemonteerd
 - Aansluitpunt DATA (UTP), bedraad en afgemonteerd
 - Deurbel
 - Centraal aardpunt
 - Centraalkaas tbv verlichting
 - Beldrukker
 - Elektronische schakelaar met wandcontactdoos
 - Aansluitpunt tbv armatuur op wand
 - Rookmelder, optisch op licht conform NEN 2555
 - Schakelaar, enkelpolig
 - Schakelaar, serie-
 - Schakelaar, wissel-
 - Schakelaar, wissel-, 2-voudige uitvoering
 - Schakelaar, wissel-tenkelpolig
 - Schakelaar, 3-standen tbv bediening ventilatie
 - Sluring naar wp (tbe)
 - Na-regeling (nr)
 - Kanaalvoeler (opgenomen in loevoer WTW)
 - Blindebaal
 - Verderverlichting
 - Wandcontactdoos 1-voudig met beschermingscontact
 - Wandcontactdoos 1-voudig met beschermingscontact, waterdicht
 - Wandcontactdoos 2-voudig met beschermingscontact, verticaal
 - Wandcontactdoos 2-voudig met beschermingscontact, horizontaal
 - Wandcontactdoos met wissel-schakelaar
 - Wandcontactdoos, perlex, 2x230V tbv fornuis
 - Wandcontactdoos, perlex, mv 230V, WP 400V
 - Dakdoorvoer l.b.v. PV (plat dak)
 - Ruimte-reservering omvormer PV-installatie
 - PV-paneel
 - PV panelen ter indicatie, aantal en positie kan afwijken van tekening
 - santal PV panelen conform de specifieke bouwnummer BEMO berekening

- BOUWKUNDIG**
- kruipruimte
 - entree symbool
 - betonwanden
 - isolatie
 - metselwerk
 - gasbeton
 - ongesoldeerde lichte scheidingwand
 - gesoldeerde lichte scheidingwand
 - HSB-wand
 - houten wand berging / zij-aanbouw
 - dakpakket
 - ribbenvoer
 - plaatvloer
 - dekplaat
 - OPSTELPLAATS
 - wm = wasmachine
 - wd = wasdroger
 - Draaiwijzing volgens DIN 6896
 - knijplijnmethode
 - gedefinieerde onbenoemde

Begane grond niet van toepassing voor bnr 8, 9, 17 en 18 ivm voorentree
Zie VK-1.950

N.B.: Indeling en kleurstelling van de basisgevel conform overzichtstekening

Wijziging nr.	Wijziging datum	Wijziging omschrijving
Projectnaam:	Bakkerspad	
Projectlocatie:	Nijkerkerveen	
Projectnr.:	VBS-0700-50 / G108407	Tekening 2 07-01-2026 Schaal: 1:50 Datum: 24-02-2026 Getekend: VKB
Oprachtgever:	Heijmans Huizen BV	VK-1.940
Architect:	Bouwan Swinkels architecten	
Projectfase:	Verkooptekening	
Onderwerp:	Overzichtstekening opties bnr 2, 3, 8, 9, 17 & 18, Plattegronden	